

Sehr geehrte, liebe Frau Kollegin, sehr geehrter, Lieber Herr Kollege,

die Krebsforschung hat die Alten entdeckt! Was wir heute in der onkologischen Therapie für „evidenz basiert“ halten, wurde oft in Studien an nicht repräsentativen, jungen Kollektiven herausgefunden und passt – in der Abwägung von Wirkung und Nebenwirkung – nicht für unsere älteren Patienten.

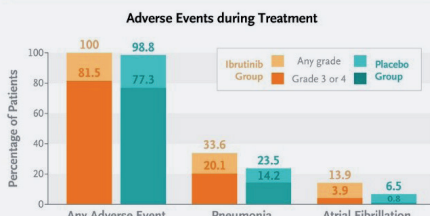
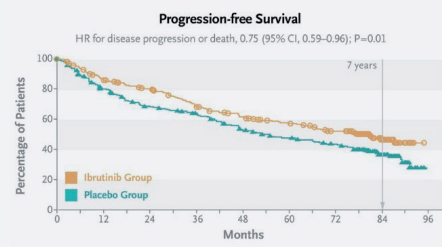
Insofern ist es sehr zu begrüßen, dass sich eine wachsende Zahl von Studien gezielt mit Tumorthérapien Älterer beschäftigt – z.T. mit unerwarteten Ergebnissen. Unten hat Ihnen unsere Leitende Oberärztin und Leiterin des Bereichs Hämato-Onkologie Frau Dr. Daraban eine aktuelle Studie zur Lymphom-Therapie zusammengefasst.

Herzliche Grüße aus der medius KLINIK OSTFILDERN-RUIT  
Ihr Bodo Klump

### DREI ALTE BEKANNTE – NEUE KOMBINATION IN DER ERSTLINIENTHERAPIE BEIM MANTELZELL-LYMPHOM BEI PATIENTEN ÜBER 65 JAHRE, DIE SHINE-STUDIE

Ibrutinib plus Bendamustine and Rituximab in Untreated Mantle-Cell Lymphome  
Wang et al. DOI: 10.1056/NEJMoa2201817

Bei SHINE handelt es sich um eine randomisierte, placebo-kontrollierte und doppelt verblindete Phase-III-Studie. Der Tyrosinkinase-Inhibitor Ibrutinib wurde in Verbindung mit der etablierten Chemotherapie-Antikörper-Kombination Bendamustin-Rituximab (BR) und einer anschließenden Rituximab-Erhaltungstherapie vs. Placebo + BR bei älteren Patienten (medianes Alter: 71 Jahre) mit Erstdiagnose eines Mantelzell-Lymphoms evaluiert. Es konnte ein verlängertes progressionsfreies Überleben gezeigt werden, der Beobachtungszeitraum umfasste 7 Jahre. Im Studienarm war das Nebenwirkungsprofil vergleichbar, Vorhofflimmern trat jedoch etwas häufiger auf. Weitere Studien werden nötig sein, um herauszufinden, ob die Dreifachkombination einer Sequenz (Erstlinie Rituximab/Bendamustin gefolgt von Ibrutinib) überlegen ist. Dennoch ergibt sich durch die Dreifachkombination ein interessanter Ansatz, der als zukünftiger Standard in der Erstlinie beim älteren Patienten diskutiert wird.



**CONCLUSIONS**  
Treatment with ibrutinib in combination with bendamustine plus rituximab, followed by rituximab maintenance therapy, prolonged progression-free survival among patients 65 years of age or older with previously untreated mantle-cell lymphoma.

Copyright © 2022 Massachusetts Medical Society.

#### FAZIT FÜR DIE PRAXIS

Der Gewinn an therapiefreier Zeit für die Patienten ist in dieser Studie besonders bemerkenswert. Sollte sich diese Dreierkombination in der Erstlinie weiter bewähren, stünde auch dem älteren Patienten eine gut verträgliche Therapie mit bewährten Medikamenten zur Verfügung.



**Prof. Dr. med. Bodo Klump**  
Chefarzt der Klinik für Innere Medizin,  
Gastroenterologie und Tumormedizin

TELEFON 0711 / 4488-12400  
FAX 0711 / 4488-11409  
E-MAIL b.klump@medius-kliniken.de

medius KLINIK OSTFILDERN-RUIT  
AKADEMISCHES LEHRKRANKENHAUS  
DER UNIVERSITÄT TÜBINGEN  
Hedelfinger Straße 166  
73760 Ostfildern

